

M

aster

1° livello



UNIVERSITÀ DEGLI STUDI DI TRENTO

Dipartimento di Psicologia
e Scienze Cognitive

III edizione

sull'autismo

scadenza bando

12 dicembre 2016

Metodologie di intervento educativo per soggetti con Disturbi dello Spettro Autistico

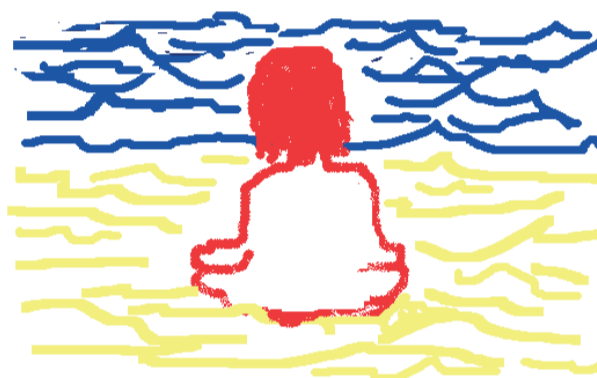
Direttore - Paola Venuti, *Professore di Psicopatologia Clinica - Università degli Studi di Trento*

Anno Accademico 2016-2017

Il Master ha l'obiettivo di preparare e specializzare psicologi, insegnanti, educatori professionali, operatori socio-sanitari per:

- progettare interventi psico-educativi per bambini, adolescenti e adulti
- intervenire nei diversi contesti sociali: famiglia, scuola e centri educativi
- applicare tecniche di educazione speciale e riabilitazione sociale
- promuovere e pianificare progetti in rete con le diverse figure professionali.

- Laboratori con bambini e adolescenti nell'ambito di "Terapia in vacanza" promossa da ODFLab
- Percorsi di supervisione e tutoraggio di tirocini e laboratori
- Possibilità di recupero di alcune lezioni online.



DURATA: gennaio 2017 – marzo 2018

AMMISSIONE: è necessario aver conseguito un diploma di laurea o un titolo di studio universitario di durata almeno triennale o un titolo equipollente. Le selezioni si svolgeranno in base alla valutazione dei titoli e in base ad un colloquio. Il numero massimo di posti è 50.

CREDITI: Crediti Formativi Universitari (CFU) 60.

ISCRIZIONE E INFORMAZIONI: la quota di iscrizione al Master è

di € 2.800. Il bando di ammissione è pubblicato sul sito www.unitn.it/ateneo/masterautismo.

Nel medesimo sito sarà possibile effettuare l'iscrizione attraverso **applicazione online a partire dal 14 ottobre 2016**.

CONTENUTI:

Area teorica:

l'eziologia dei disturbi - le cause e le basi neurobiologiche - il funzionamento e le alterazioni del cervello. Il ruolo della ricerca: le basi genetiche, le scoperte recenti e gli indicatori precoci. I principali trattamenti dei Disturbi dello Spettro Autistico: modelli comportamentali - ABA (Applied Behavioral Analysis) - TEACCH (Treatment and Education of Autistic and related Communication Handicapped Children); modelli evolutivi - ESDM (Early Start Denver Model) - DIR (Developmental Individual Difference Relationship-Based/ Floortime Model).

Area progettuale:

dalla diagnosi al progetto educativo - la strutturazione degli interventi nei diversi contesti: famiglia, scuola, centri educativi; il lavoro di rete.

Area metodologica - applicazione di tecniche di:

- educazione speciale e riabilitazione sociale
- osservazione, analisi e pianificazione del comportamento
- comunicazione aumentativa alternativa
- supporto emotivo
- sviluppo delle abilità sociali e peer-education
- lavoro in gruppo per l'inclusione
- espressione motoria e espressione musicale
- attivazione cognitiva e metodologie didattiche
- tecnologie per bisogni speciali.

SEDE DIDATTICA E AMMINISTRATIVA:

Dipartimento di Psicologia e Scienze Cognitive Palazzo Istruzione, C.so Bettini 84, 38068 Rovereto (TN)

Informazioni amministrative

Ufficio Tfa e Formazione insegnanti
C.so Bettini, n. 84, - 38068 Rovereto (TN)
Tel. : 0464 808641 - fax: 0461 287021
uff.formazioneinsegnanti@unitn.it

Informazioni didattiche

Laboratorio di Osservazione Diagnosi Formazione
via Matteo del Ben, 5/B - 38068 Rovereto (TN)
Tel. : 0464 808115 - 808116
diagnostica.funzionale@unitn.it

www.unitn.it/ateneo/masterautismo